

トウキ葉入り  
落雁「あるいたらくがん」  
の商品開発について

富山のれん会 柳澤屋  
柳澤 威臣

# トウキの葉入り落雁「あるいたらくがん」



VTRをご覧ください

# 富山県の特徴①

標高3000mから0mの富山湾までの距離が短いため、海も山も景観が美しく、食や文化が豊か。



富山湾と富山平野



「富山湾」(2014年10月に「世界で最も美しい湾クラブ」に加盟)

# 富山県の特徴②

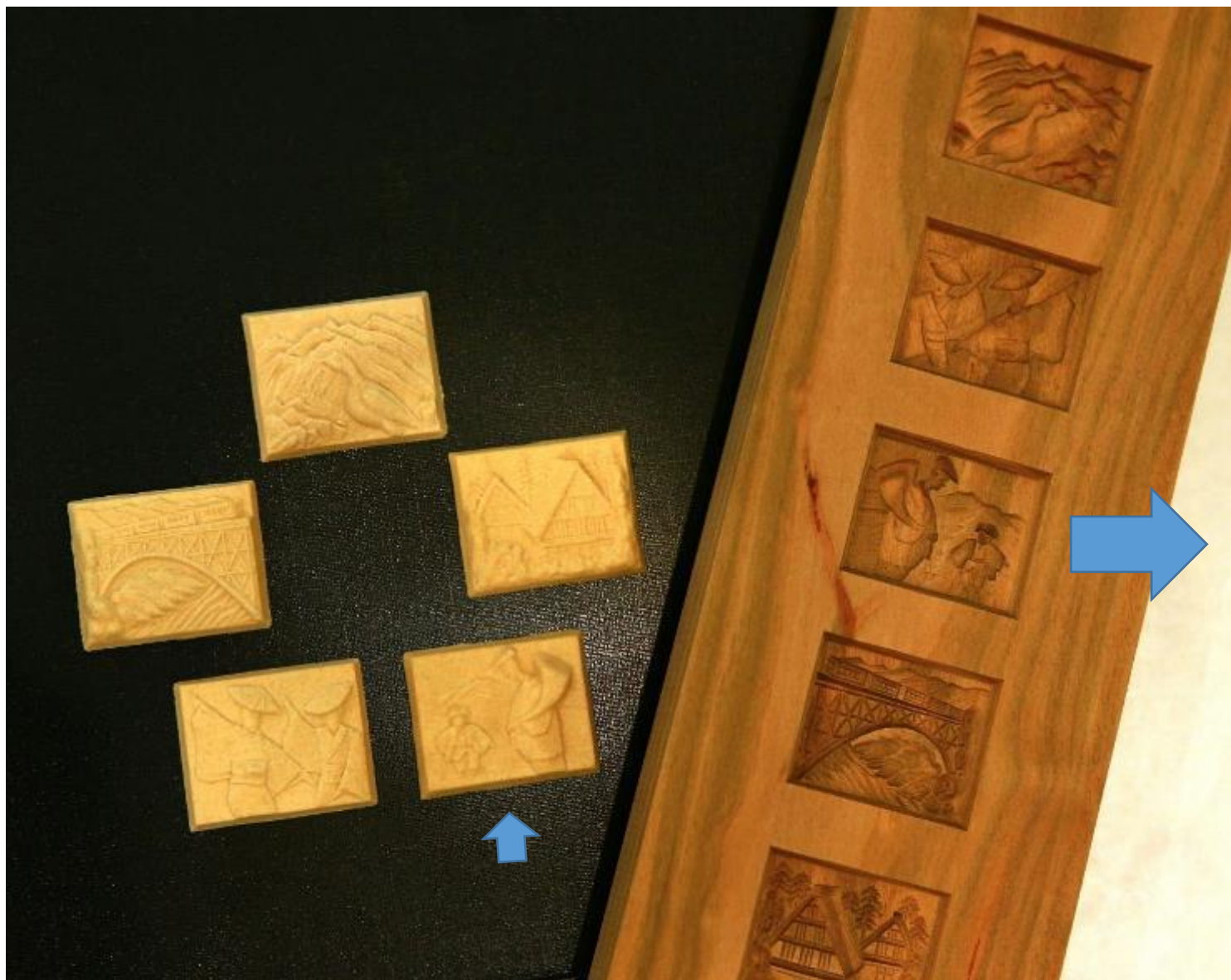
室町時代から続く売薬。現在も「くすりの富山」として国内トップクラスの医薬品生産拠点を形成。



3位

医薬品生産額 全国シェア8.7% (H25)

漢方製剤生産額 全国シェア10.7% (H23)



売薬さんの姿を真ん中に配置

# 商品開発への道のり①～商品のコンセプト～

売れるお菓子のキーワード

「しっとり」「ふわふわ」「もちもち」

↳ トウキと相性が悪い・・・



目指す形は、

- ① 複合的な価値を持ったお菓子
- ② 常温でお土産になるお菓子

# 商品開発への道のり②～付加価値～

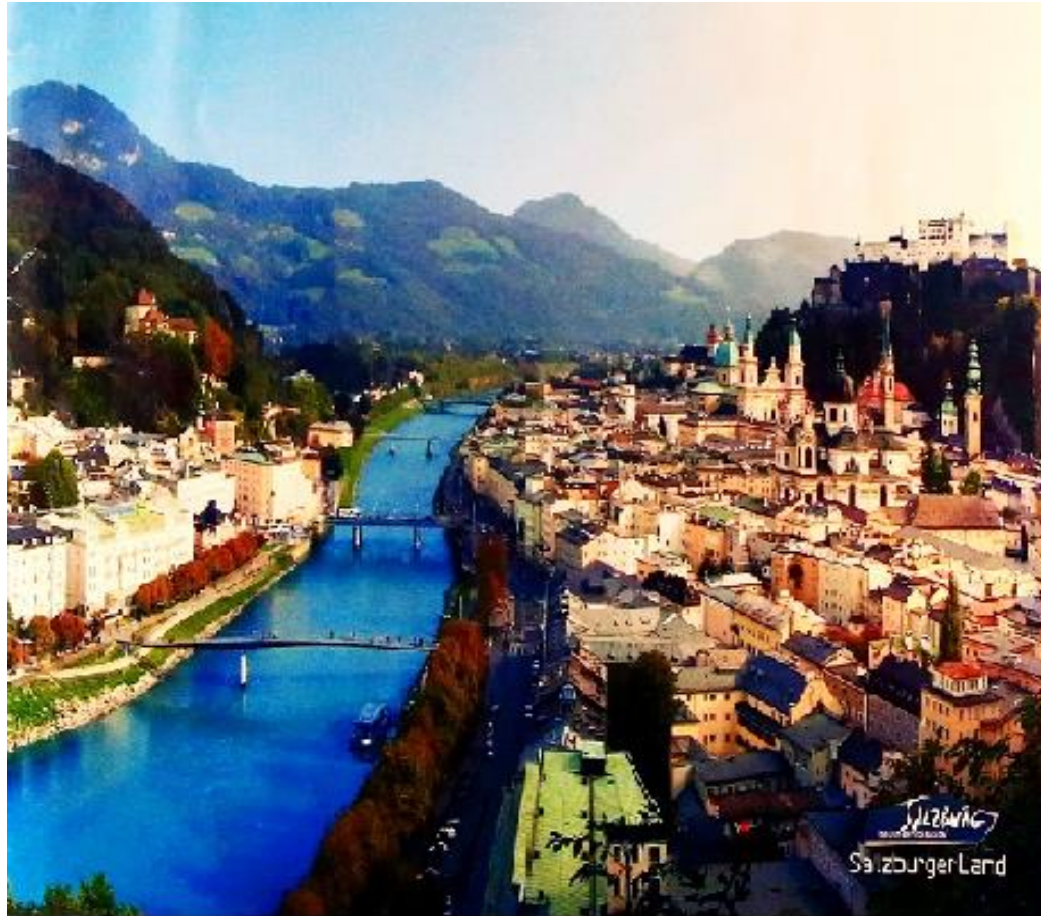
「都会で暮らしてこそわかる、田舎の良さがある」 喫茶店「モーツァルト」オーナー談

→富山の魅力をいかしたお菓子を作りたい





# 商品開発への道のり②～複合的な付加価値～



ザルツブルクの夏



宇奈月の夏

# 商品開発への道のり②～複合的な付加価値～



ザルツブルクの冬



宇奈月の冬

# 商品開発への道のり③～創業100年の重み～



創業以来続けている「玉風味」

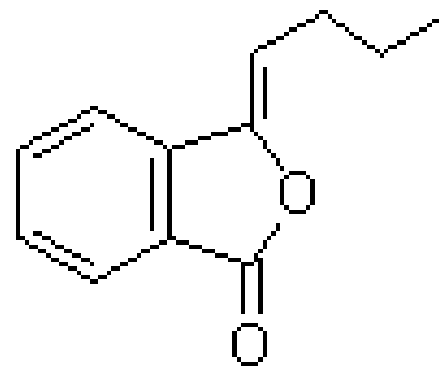
# 商品開発への道のり④～「香り」を活かす～

商品開発の重要なキーワードは「香り」

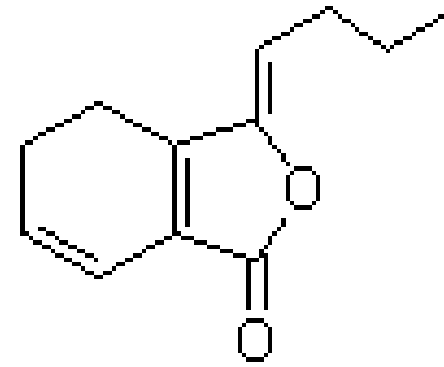
和菓子業界ではハーブを使った商品がブームになりつつある？



山椒の新芽を使った練切



Butylidene phthalide



Ligustilide

トウキの香りの元「フタリド類の主精油成分」

揮発性が強く、加熱すると香りが飛びやすい、好みもある

# 商品開発への道のり⑤～井波彫刻との出会い～



# 「あるいたらくがん」について

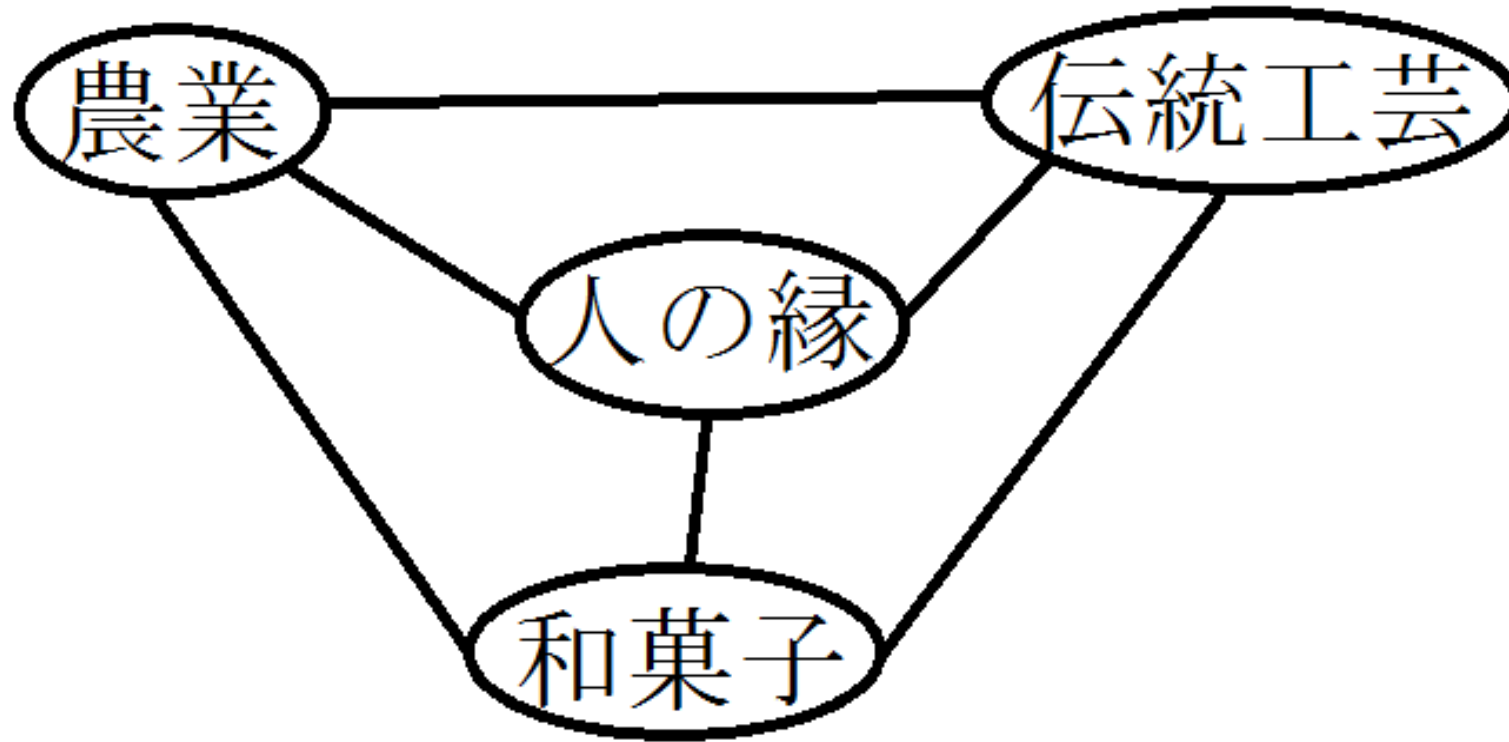
販売価格

5つ入りの箱 税抜1,200円

食べ物ではなく、芸術品として  
見て、感じてほしい……



# まとめ ～総合力で勝負～



地域を活かした連携で、「新しい価値」を生む



富山でしか味わえない最高のすし「富山湾鮎」



豊かな水が育む「富山米」



北アルプスの名水で醸された「地酒」



世界遺産「五箇山合掌造り集落」



代表的な祭「おわら風の盆」



伝統工芸「井波彫刻」

ご静聴ありがとうございました。