

一般社団法人漢方産業化推進研究会 ご案内

平成28年1月



目次

- 設立趣意
- 漢方産業化のバリューチェーン
- 研究会の活動内容
- ご入会のメリット
- 今後の予定：平成28年度活動計画（予定）
- 組織及び運営体制
- 入会のご案内
- お申し込み方法
- お問い合わせ先

■ 設立趣意

■ 設立趣意

漢方の産業化をテーマとして薬草栽培から製品化や医療周辺機器・システムの開発、さらには海外展開をも見据えた新たな組織として、「一般社団法人漢方産業化推進研究会」を正式に立ち上げる運びとなりました。

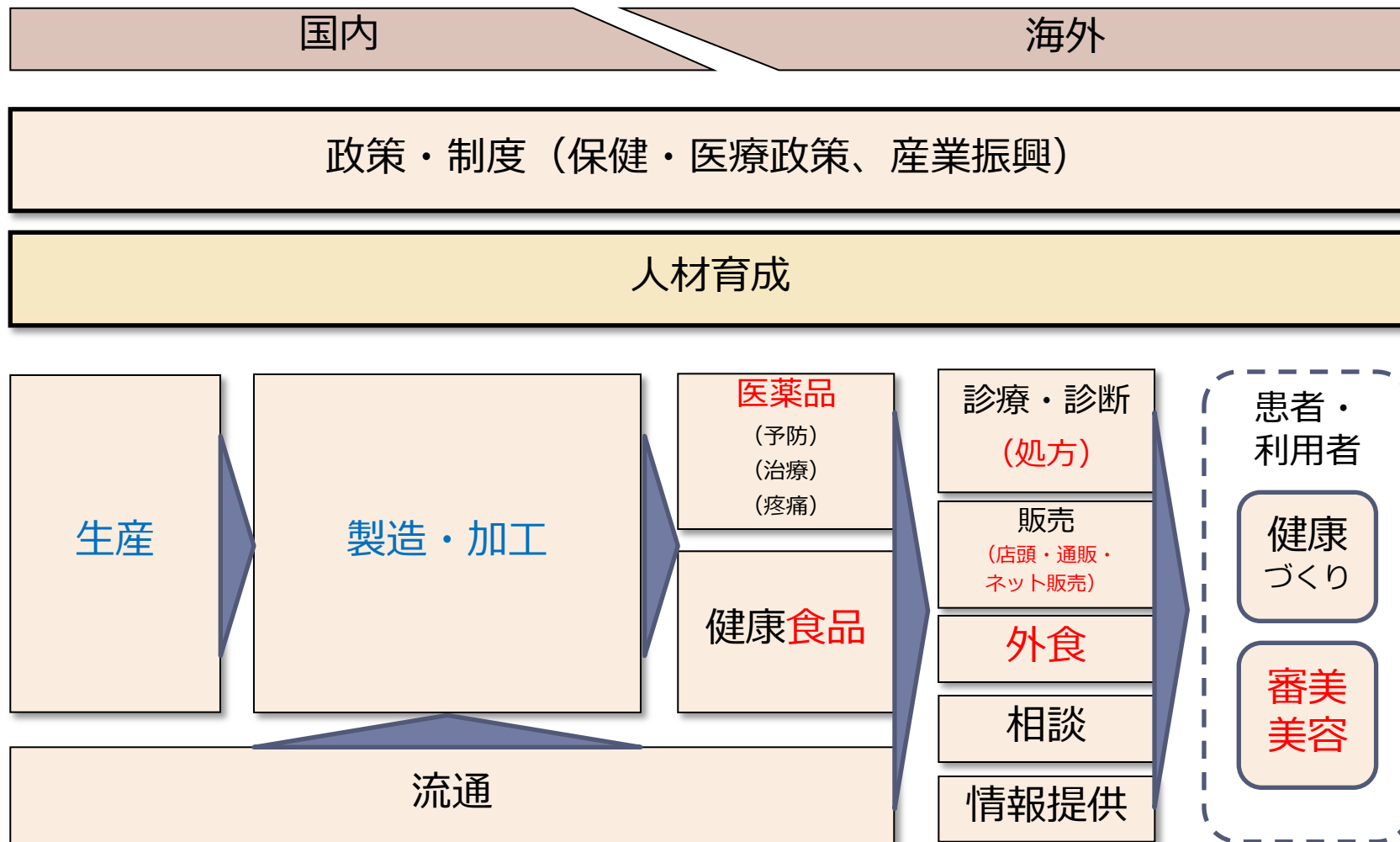
この研究会をきっかけとして、**先進的な自治体とイノベーティブな企業群**が協働し、世界に発信する新たな漢方の仕組みを構築するとともに、漢方産業を**日本再興に向けた大きな産業へと躍進**させることを通じ、わが国の**持続可能な社会保障制度の構築に向けて貢献**してまいります。

■ 事業目標

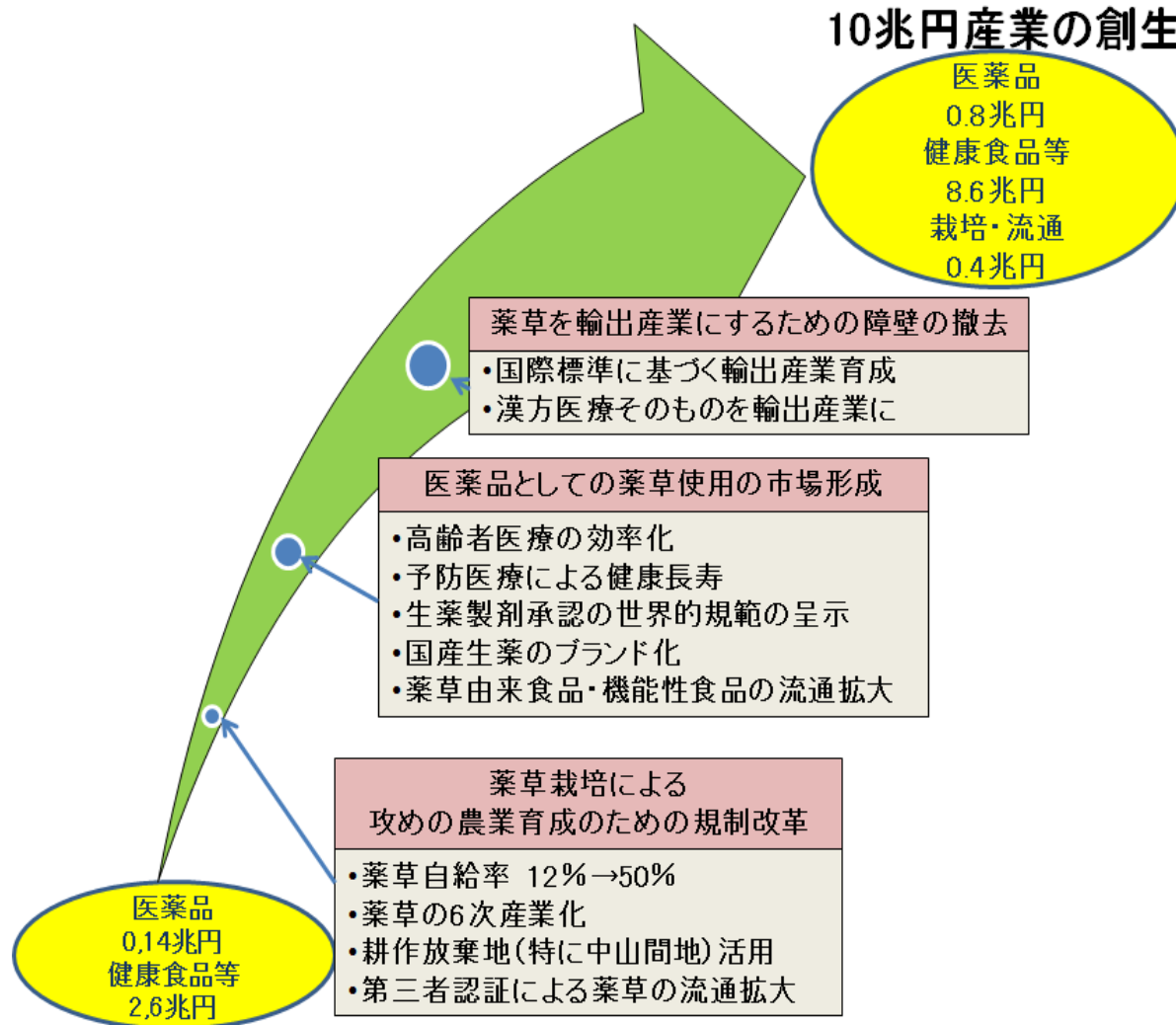
我が国の**漢方分野のバリューチェーン全体**（※）を対象とし、事業化支援、政策提言、調査研究、並びに情報発信を通じて、産業化を推進します。

※漢方分野における、バリューチェーンの川上（生産・製造等）から、川下（消費、診療、データ解析、人材育成等）までの全体を対象とします。

■ 漢方産業化のバリューチェーン



(ご参考) 漢方分野 10兆円産業の目標



■ 研究会の活動内容

1. 事業化支援

- 漢方分野の**各種相談・事業化支援・個別コンサル**への対応
(国プロ等への申請支援、地方自治体、企業間の提携支援)
- 漢方分野の**人材育成**への取り組み (ツール開発等)

2. 政策提言

- 漢方分野に関する**政策立案・提言**を実施
(参加企業・地方自治体の意見・要望等を反映)

3. 調査研究

- 事業化支援及び政策提言のために**必要な調査研究を実施**
(調査研究結果等は、参加企業・地方自治体に報告・共有)

4. 情報発信

- 漢方分野の産業化支援及びPRに向けた**情報発信**
(**講演・シンポジウム、漢方関連イベント等**の開催)

■ ご入会のメリット（例）

1. 漢方関連分野におけるビジネスチャンスの先行確保

(1) 産・官・学連携

- 自治体等との連携による事業化の推進（地方創生・特区等）
- 参加団体（企業・医療機関・研究機関等）との連携

(2) 事業化展開

- 研究開発、生産体制、販路拡大等の具体的な事業化サポートの享受
- 国の実証事業等への共同応募・参画
- 海外事業の展開（インバウンド・アウトバウンド）

2. 最新情報・専門知識の入手

- 中央官庁、自治体、学識者、専門家によるセミナー・勉強会参加
- 漢方分野の国内外の法制度・仕組み等の情報入手
- 漢方産業化に向けて実施する調査研究成果の共有

3. 自社製品・サービスのPR・アピール

- 漢方産業化に関する情報発信・自社製品・サービスのPR
- 国や地方自治体、経済界への政策提言 等
- 登録商標の利用（ブランディング等） ※各種条件の適合に応じて利用可能

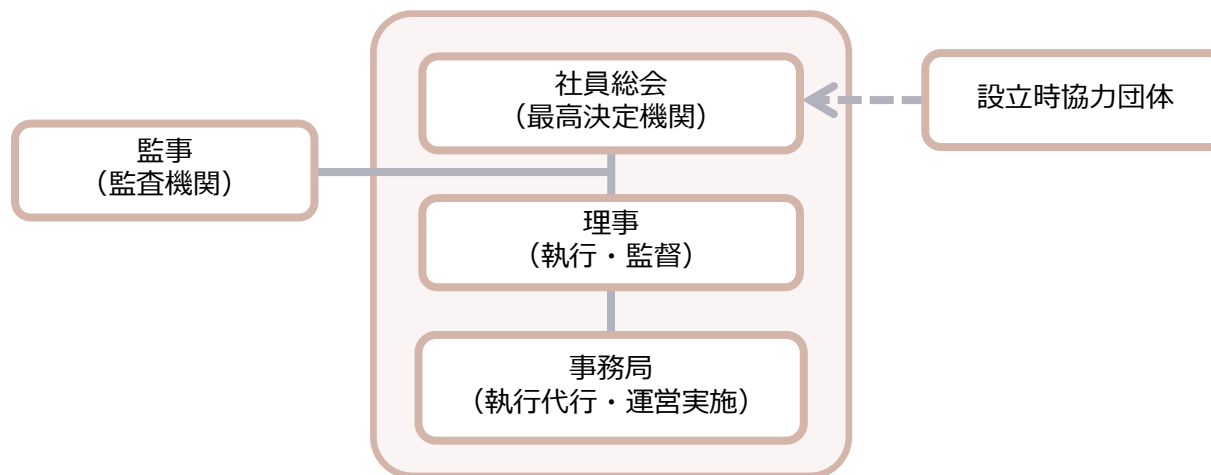
(ご参考) 漢方産業化推進の効果【地方創生への貢献】



■ 今後の予定：平成28年度活動計画（予定）

日程	主な予定	その他の予定
4月		● 国の実証事業等への申請等 (農水省・環境省・経産省等)
5月	● 第1回研究会（総会）	
6月	● 第1回会員向けセミナー【有識者・アドバイザー】	
7月	● イベント開催	
8月	● 第2回会員向けセミナー【有識者・アドバイザー】	● 調査研究 ・国内・海外市場調査等
9月	● 第1回一般向けセミナー【自治体・企業】	
10月	● 第3回会員向けセミナー【有識者・アドバイザー】	
11月	● 第4回会員向けセミナー【有識者・アドバイザー】	● 国内生産者インタビュー
12月	● 第5回会員向けセミナー【有識者・アドバイザー】	
1月	● 第2回一般向けセミナー【自治体・企業】	
2月		
3月	● 第2回研究会（総会）	

■ 組織及び運営体制 ※平成27年12月時点



代表理事	渡辺 賢治 (慶應義塾大学 教授)
理 事	南部 靖之 (株式会社パソナグループ 代表取締役グループ代表) 河村 芳彦 (株式会社日立製作所 執行役員)
監 事	澁谷 耕一 (リッキービジネスソリューション株式会社 代表取締役)
顧 問	麻生 泰 (株式会社麻生 代表取締役会長)
設 立 時 社 員	渡辺 賢治 (慶應義塾大学 教授) 株式会社パソナグループ 株式会社三菱総合研究所
社 員	コニカミノルタ株式会社
設立時協力団体	神奈川県 富山県 奈良県
事務局	株式会社三菱総合研究所

■ アドバイザー

- 本研究会のアドバイザーは以下の方々です。本研究会における活動についてご助言頂いております。

五十音順

ご芳名 (敬称略)	所属等	ご専門等
加藤 一郎	株式会社ジュリス・キャタリスト	薬用植物の事業化等
川原 信夫	国立研究開発法人 医薬基盤・健康・栄養研究所 薬用植物資源研究センター	薬用植物学・生薬学等
久保 幹	立命館大学生命科学部	土壌測定・最適化等
古在 豊樹	千葉大学 環境健康フィールド科学センター内 NPO植物工場研究会理事長 千葉大学名誉教授	農業環境工学・薬用植物研究・植物工場研究等
佐竹 元吉	昭和薬科大学 医療薬学教育研究センター	医薬品・食品（薬用植物や健康植物など）等
並木 隆雄	千葉大学大学院医学研究院 和漢診療学	和漢診療学等
御影 雅幸	東京農業大学農学部バイオセラピー学科	生薬学、薬用植物学等
宮田 俊男	日本医療政策機構エグゼクティブディレクター	医療制度改革等
渡辺 均	千葉大学環境健康フィールド科学センター	薬草栽培等

■ 入会のご案内

漢方産業化推進研究会では活動趣旨にご賛同いただける方の入会を募集しております。

会員種別は企業・団体向けの「法人会員」、個人の方向けの「個人会員」と、行政機関、公的研究機関及び公益法人（団体）を対象にした「協力団体」の3種類ございます。

会員種別

会員種別	入会資格	年会費（税抜）
法人会員	個人会員、協力団体を除く全ての法人	500,000円
個人会員	個人	100,000円
協力団体	行政機関、公的研究機関及び公益法人（団体）	（無料）

※詳細については、事務局までお問合せ下さい。

■ お申込み方法

入会を希望される方は下記をご記入の上、kampo-suishin@mri.co.jpまで、ご送信ください。

- ・ 会員の種類 【 法人会員 / 個人会員 / 協力団体 】
- ・ 法人・団体名
- ・ 代表者名
- ・ ご住所
- ・ 電話番号

入会にあたっては、当該会員規約及び反社会的勢力排除に関する誓約書をご一読ください。

なお、前述のご送信をもって会員規約及び反社会的勢力排除に関する誓約書に同意したものとします。

お申込み後、当研究会の入会承認基準により決定し、ご連絡いたします

(ご参考)

■平成27年度 第2回研究会（会員向け）

- ・平成28年2月3日（水）15:00～17:00
- ・場所：JPタワー コニカミノルタ株式会社
14階 bizhub Square
- ・講演：自治体と企業の連携（仮称）
- ・平成27年度活動実績と平成28年度に向けて

- ⇒ 本研究会にご関心ある方（会員以外）のオブザーバー参加も可能です。
- ⇒ 詳しくは、研究会事務局までお問い合わせください。

■ お問い合わせ先

【一般社団法人漢方産業化推進研究会 事務局】

株式会社三菱総合研究所 内

人間・生活研究本部 ヘルスケア・マネジメントグループ

〒100-8141 東京都千代田区永田町二丁目10番3号

Tel : 03-6705-6130 ※受付時間：10：00～17：00（土日・祝祭日を除く）

e-mail : kampo-suishin@mri.co.jp

URL : <http://www.kampo-promotion.jp>